

State Intellectual Property Office
of the People's Republic of China

创造性的审查

光电发明审查部
苏爱华
2011. 3. 25

www.sipo.gov.cn

State Intellectual Property Office
of the People's Republic of China

主要内容

- 创造性的概念
- 创造性的审查
- 几种不同类型发明的创造性判断
- 需要考虑的其它因素

www.sipo.gov.cn

State Intellectual Property Office
of the People's Republic of China

一、创造性的基本概念

专利法第22条第3款

申请日以前国内外为公众所知的技术

- 创造性，是指与**现有技术**相比，该发明具有**突出的实质性特点**和**显著的进步**，该实用新型有实质性特点和进步。

非显而易见
有益的技术效果

www.sipo.gov.cn

State Intellectual Property Office
of the People's Republic of China

所属领域技术人员

假设的人

所属领域技术人员

- 知晓**申请日或优先权日**之前所属领域**所有普通技术知识**
- 能够获知该领域中的**所有现有技术**
- 具有应用**申请日前**常规实验手段的能力
- 其它领域获知**申请日以前**相关现有技术、普通技术知识和常规实验手段的能力

无创造力

www.sipo.gov.cn

State Intellectual Property Office
of the People's Republic of China

突出的实质性特点

非显而易见?

现有技术

合乎逻辑地分析、推理、
或者有限的试验?

发明

www.sipo.gov.cn

State Intellectual Property Office
of the People's Republic of China

显著的进步

有益的技术效果

- 克服现有技术缺点与不足
- 提供不同的构思
- 代表新的技术发展趋势
- 某些方面有负面效果，但其它方面有**明显积极效果**

www.sipo.gov.cn

State Intellectual Property Office of the People's Republic of China

主要内容

- 1 创造性的概念
- 2 创造性的审查
- 3 几种不同类型发明的创造性判断
- 4 需要考虑的其它因素

www.sipo.gov.cn

State Intellectual Property Office of the People's Republic of China

创造性审查基本原则—整体

www.sipo.gov.cn

State Intellectual Property Office of the People's Republic of China

创造性审查基本原则—结合

www.sipo.gov.cn

State Intellectual Property Office of the People's Republic of China

审查基准—突出的实质性特点的判断

三步法

- 1 确定最接近的现有技术
- 2 确定发明的区别特征和发明实际解决的技术问题
- 3 判断要求保护的发明对本领域的技术人员来说是否显而易见

www.sipo.gov.cn

State Intellectual Property Office of the People's Republic of China

第一步：确定最接近的现有技术

最接近现有技术

- 技术领域相同，所要解决的技术问题、技术效果（用途）最接近，和/或公开的技术特征最多
- 技术领域不同，但能够实现发明的功能，公开的技术特征最多

首先考虑技术领域相同或相近的现有技术

www.sipo.gov.cn

State Intellectual Property Office of the People's Republic of China

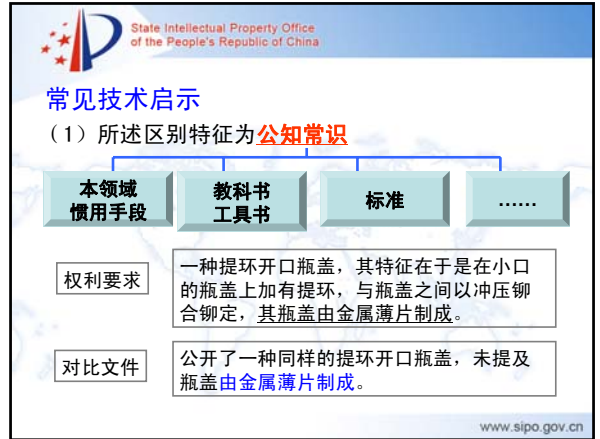
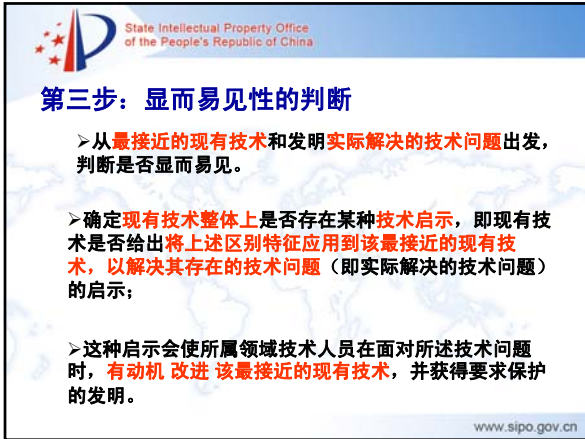
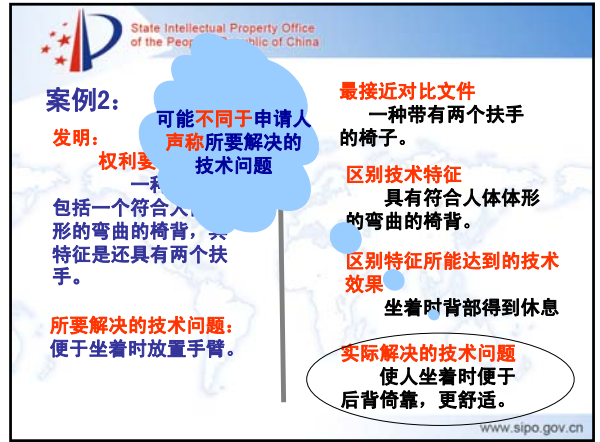
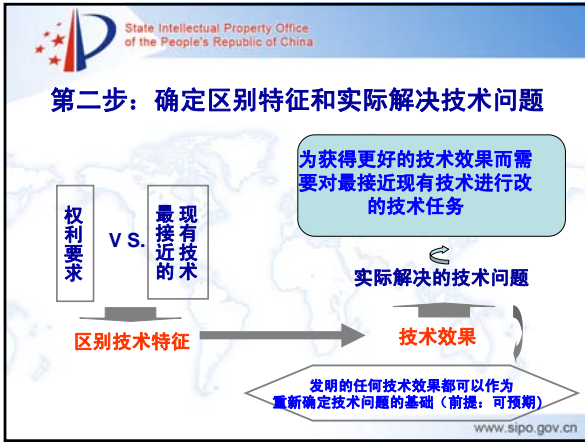
案例1:

发明:
权利要求1:
一种竹制切菜板, 其特征在于该菜板由长条竹片通过胶粘形成竹排, 横向排列的竹排和纵向排列的竹排交错叠在一起, 经胶粘压合形成多层竹板构成。

对比文件1:
一种竹地板, 由上中下三层竹片拼板涂胶热压成形, 其上层和下层竹片排列方向一致, 而中层竹片排列方向与上下层的垂直。该横拼中层能够解决竹地板弯曲变形的难题。

对! 😊
一种竹木切菜板。

www.sipo.gov.cn



常见技术启示

(3) 所述区别特征为另一份对比文件中披露的相关技术手段，且作用相同

权利要求1：
设置有排水凹槽的
石墨盘式制动器，
所述凹槽用以排除
为清洗制动器表面
而使用的水。

对比文件1：
一种石墨盘式制动器。

对比文件2：
在金属盘式制动器上
设有用于冲洗其表面
上附着的灰尘而使用
的排水凹槽。

主要内容

- 1 创造性的概念
- 2 创造性的审查
- 3 几种不同类型发明的创造性判断
- 4 需要考虑的其它因素

2、几种不同类型发明的创造性判断

(1) 开拓性发明

全新的，未曾有过先例，开创了新纪元



(2) 组合发明

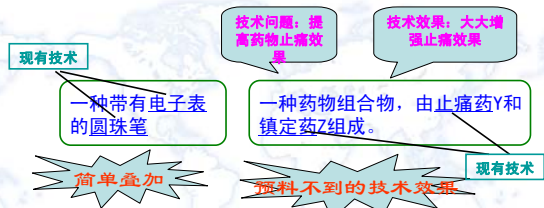


组合发明

仅仅将某些已知产品或方法组合或连接在一起，各自以其常规的方式工作，总的技术效果是各组合部分效果之总和，各技术特征之间在功能上无相互作用关系，仅仅是简单的叠加。

组合后的各技术特征在功能上彼此支持，并取得了新的技术效果；或者组合后的技术效果比每个技术效果的总和更优越。

组合发明案例：



State Intellectual Property Office of the People's Republic of China

(3) 选择发明

- 从现有技术中公开的宽范围中，有目的地选出现有技术中未提到的窄范围或个体的发明。

选择是否带来预料不到的技术效果是考虑的主要因素

www.sipo.gov.cn

State Intellectual Property Office of the People's Republic of China

选择发明案例：

- 现有技术对比文件：
 - 制备硫代氯甲酸方法，催化剂的用量相对于每1mol%的原料，大于0mol%、小于等于100mol%，并且指出催化剂用量从2mol%起，产率开始提高。
- 发明：
 - 制备硫代氯甲酸方法的选择发明，采用了较少的催化剂用量（0.02~0.2mol%），提高产率11.6~35.7%。

预料不到的技术效果

www.sipo.gov.cn

State Intellectual Property Office of the People's Republic of China

(4) 转用发明

是否存在着相应的技术启示

转用的技术领域 的远近

转用的难易程度

转用带来的技术效果

是否需克服技术上的困难

www.sipo.gov.cn

State Intellectual Property Office of the People's Republic of China

转用发明案例：

1

潜艇副翼的发明，借鉴了飞机中的技术手段，将飞机的主翼用于潜艇，使潜艇在起副翼作用的可动板作用下产生升浮力或沉降力，从而极大地改善了潜艇的升降性能。

克服了许多技术困难，取得了极好的效果

2

现有技术：
在柜子底部装有一个橡胶支撑垫（防止对地板的压迫磨损）。

领域相近，无预料不到的效果。

发明：
在桌子底部采用橡胶支撑垫（防止对地板的压迫磨损）。

www.sipo.gov.cn

State Intellectual Property Office of the People's Republic of China

(5) 已知产品的新用途发明

新用途与现有用途技术领域 的远近

新用途所带来的技术效果

将作为润滑油的已知组合物在同一技术领域中用作切削剂

将作为木材杀菌剂的五氯酚制剂用作除草剂且取得了预料不到的技术效果

已知材料 已知性质

已知产品新发现性质，产生预料不到技术效果

www.sipo.gov.cn

State Intellectual Property Office of the People's Republic of China

(6) 要素变更的发明

要素关系改变

要素替代

要素省略

存在技术启示？

考虑

技术效果可否预料？

www.sipo.gov.cn

State Intellectual Property Office
of the People's Republic of China

要素变更的发明

- 要素关系改变：形状、尺寸、比例、位置及位置关系等改变。
- 要素替代：已知产品或方法的某一要素由其他已知要素替代。
- 要素省略：省去已知产品或方法中的某一项或多项要素。

www.sipo.gov.cn

State Intellectual Property Office
of the People's Republic of China

要素变更发明案例

现有技术：
测量仪表中刻度盘固定不动、指针转动。

发明：
指针不动、刻度盘转动的同类测量仪表。

现有技术：
动力源是电机。

发明：
动力源是液压马达。

现有技术：
涂料组合物，含防冻剂。

发明：
涂料组合物，不含防冻剂。
防冻效果相应消失。

要素关系调换
即：动静转换

等效替代

要素省略
功能相应消失

www.sipo.gov.cn

State Intellectual Property Office
of the People's Republic of China

主要内容

- 1 创造性的概念
- 2 创造性的审查
- 3 几种不同类型发明的创造性判断
- 4 需要考虑的其它因素

www.sipo.gov.cn

State Intellectual Property Office
of the People's Republic of China

4、需要考虑的其它因素

一、发明解决了人们一直渴望解决，但始终未能获得成功的技术难题

基于冷冻能使牲畜表皮着色这一发现而发明的一项冷冻“烙印”的方法

www.sipo.gov.cn

State Intellectual Property Office
of the People's Republic of China

需要考虑的其它因素

二、发明克服了技术偏见

对于电动机的换向器与电刷间界面，通常认为越光滑接触越好，电流损耗也越小。

一项发明将换向器表面制出一定粗糙度的细纹，结果电流损耗更小，优于光滑表面。

www.sipo.gov.cn

State Intellectual Property Office
of the People's Republic of China

需要考虑的其它因素

三、发明取得了预料不到的效果

橡胶轮胎制造过程中掺入碳黑的量从3%大幅增加到30%之后，取得了预料不到的耐磨效果。



www.sipo.gov.cn

需要考虑的其它因素

四、发明在商业上获得成功

技术特征



销售技术
广告宣传



主要内容

- 1 创造性的概念
- 2 创造性的审查
- 3 几种不同类型发明的创造性判断
- 4 需要考虑的其它因素

Thank you!